



**Spezial- und Gummibeläge für  
Bau, Industrie, Sport und Freizeit**

**RTS – Balkon-, Terrassen- und Fallschutzmatten  
aus wasserdurchlässigem Granulatmaterial**

**RTS-Fallschutzmatten sind in mehreren Farben und Stärken - aus Gummigranulat lieferbar.**

Die Fallschutzmatte aus Gummi-Granulat ist ein dauerhafter und leicht zu verlegender Fallschutz für Kinder im Garten, auf **Kinderspielflächen**, der Terrasse und anderen Orten, wo sich Kinder oder Menschen aufhalten, die sturzgefährdet sind.

Durch die Stärke des Gummis werden Stürze abgepuffert und die Gefahr von Verletzungen kann reduziert werden.

So finden die Fallschutzmatten auch Anwendung im Sportbereich.

Außerdem sind die Matten durch das verwendete Gummi-Recyclingmaterial sehr **umweltfreundlich**.

**RTS – Balkon-, Terrassen und Fallschutzmatten**

mit Puzzlesystem

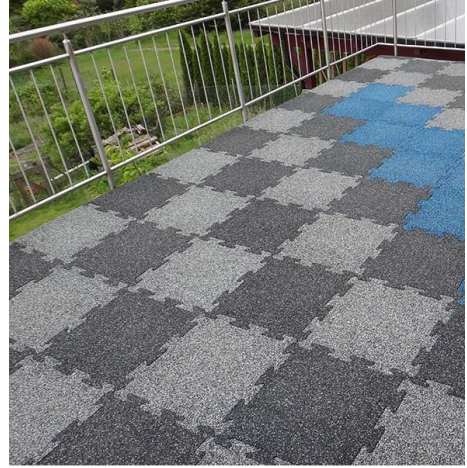
**Stärke:** 18 – 60 mm je nach Fallhöhenvorgabe

**Maße:** 500 x 500 oder 1.000 x 1.000 mm

**Farbe:** rotbraun, grün, betongrau, anthrazit (andere Farbtöne mit EPDM-Granulaten auf Anfrage)

**Rückseite:** mit Ablaufrippen





## RTS – Balkon-, Terrassen und Fallschutzmatten

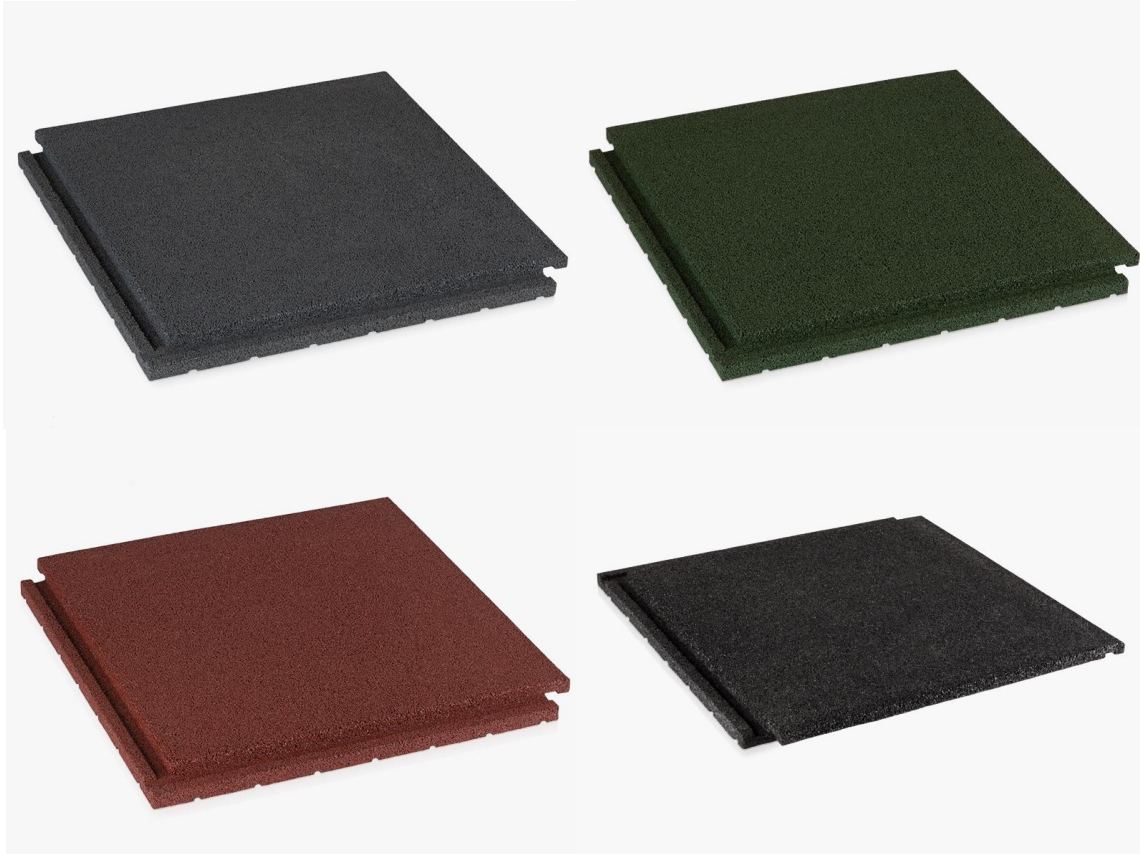
mit Nut- und Federsystem

**Stärke:** 30-40 mm je nach Fallhöhenvorgabe

**Maße:** 500 x 500 mm

**Farbe:** rotbraun, grün, betongrau, anthrazit (andere Farbtöne mit EPDM-Granulaten auf Anfrage)

**Rückseite:** mit Ablaufrillen



Ob die quadratische Terrassenplatte NF mit vertikal angeordnetem Nut & Feder-System oder die Elastikfliese mit umlaufendem Puzzlesystem, es wird eine formschlüssige Verbindung hergestellt. Mit Unkraut, offenen Fugen und das Aufschüsseln bzw. Auseinanderdriften wird so wirkungsvoll verhindert.

Die aus licht- und farbechten EPDM-Granulat und Polyurethan bestehenden Platten besitzen an der Unterseite eine eingeformte Drainage, um Feuchtigkeiten abzuführen. Farbe und Design unterliegen fertigungsbedingten Schwankungen.

Maßangaben beziehen sich auf das Sollmaß bei Normaltemperaturen (Formattoleranz 2%, Höhentoleranz 2 mm).

## Charakteristik

- |               |  |
|---------------|--|
| Eigenschaften | <ul style="list-style-type: none"><li>• elastisch, angenehmes Laufen wie auf Waldboden</li><li>• trägt Gartenmöbel, Stöckelschuhe, Trainingsgeräte etc.</li><li>• <u>dämmt</u> Schall und Schwingungen (Trittschall, Körperschall, Luftschall)</li><li>• wasserdurchlässig und schnelltrocknend; <u>Drainage</u> eingebaut</li><li>• <u>isoliert</u> gegen Hitze und Kälte, bietet Fallschutz</li><li>• wetterfest, <u>frostsicher</u>, uv-beständig, chlorwasserfest</li><li>• trocken und feucht rutschhemmend</li><li>• <u>pflegeleicht</u>, selbstreinigend (durch Regenwasser)</li><li>• wiederverlegbar, besonders wirtschaftlich</li><li>• geruchsneutral, für innen und außen geeignet</li></ul> |
| Einbau        | <ul style="list-style-type: none"><li>• auf <u>gebundener Tragschicht</u> (Beton, Asphalt, Fliesen, Werkstoffplatte, Dachfolie, Bitumenbahn)</li><li>• auf <u>ungebundener Tragschicht</u> (verdichteter Schotter + Splitt)</li><li>• geschlossene Fugen durch ein vertikal angeordnetes Nut-und-Feder-System (in den Stufenfalz der Plattenränder)</li><li>• Montage in Eigenleistung oder durch ortsansässigem Handwerker</li></ul>  |

## Typische Verwendung und Nutzung

- |               |   |
|---------------|---|
| Haus & Garten | <ul style="list-style-type: none"><li>• Terrasse, Dachterrasse, Gartenterrasse, Flachdach, Balkon &lt; 60 m<sup>2</sup></li><li>• Spielzimmer, Fitnessraum</li><li>• Umgang am Schwimmbassin</li></ul>  |
| Spiel & Sport | <ul style="list-style-type: none"><li>• Trainingsboden für Aerobic, Gymnastik, work out, Fitness &amp; Crossfit</li><li>• Spielterrasse in Kita, Kindergarten, Schule, Praxis</li><li>• Therapieboden bei Rehabilitation und Physiotherapie</li></ul> |
| Gastronomie   | <ul style="list-style-type: none"><li>• Lounge, Restaurant-Terrasse, Biergarten &lt; 40 qm</li></ul>  |
| Haustiere     | <ul style="list-style-type: none"><li>• Hundezwinger, Tierheim</li></ul>  |

Für Terrasse, Haus und Hof können auch andere **RTS - Granulatböden** verwendet werden, insbesondere:

- **RTS** - Verbundpflastermatten
- **RTS** - Verbundpflaster
- **RTS** - Drainagematten



Auf Spielflächen, Kleinspielfeldern und Terrassen haben die Fallschutzmatten neben den genannten Vorteilen verschiedene weitere Vorzüge:  
Sie sind wartungsfrei, wetterfest und schalldämmend. Sowohl trocken als auch im feuchten Zustand sind **RTS-Fallschutzplatten** rutschhemmend durch ihre Struktur und den offenporigen Aufbau.

Die dickeren Platten haben neben dem Vorteil der noch besseren Abpufferung von Stürzen (größere Fallhöhe) eine sehr gute Drainage durch Rillen auf der Unterseite.

Eine Investition in solche Fallschutzmatten ist wirtschaftlich, da sie, einmal verlegt, für Jahre halten und kaum Folgekosten nach sich ziehen.  
Sie können auf tragfähigem Untergrund einfach montiert werden, lassen sich bei Bedarf wieder aufnehmen und neu verlegen und sind absolut witterungsbeständig.  
Fallschutzplatten aus Gummimaterial isolieren auch gegen Bodenkälte, eine sinnvolle Maßnahme z.B. im Schwimmbad- / Freibadbereich auf Laufwegen.

Diese Fallschutzmatte aus weichem Gummi-Granulat dient zum Fallschutz von Kindern auf Spielplätzen, privaten Spielflächen, Basketballplätzen, unter Kletterwänden, Klettergerüsten, Schaukeln und Rutschen - einfach allen Bereichen, in denen Kinder herumtoben und natürlich auch einmal stürzen.  
Mit den entsprechenden Fallschutzplatten wird bei einem Sturz ein Teil der Aufprallenergie absorbiert und ein dauerhafter Fallschutz erzielt.

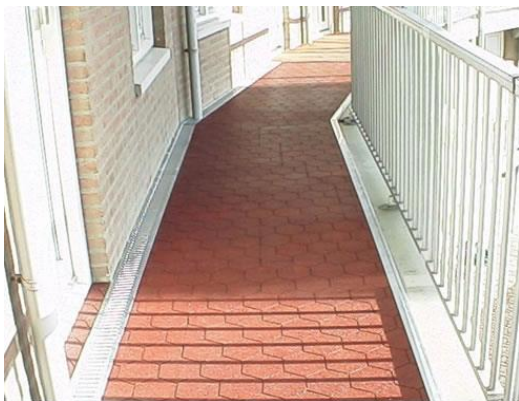
Verlegen Sie die Matten einfach und ohne Komplikationen. Die Fallschutzmatten sind beständig und eignen sich für **jedes Wetter**.

Hinweis: Wir empfehlen den Einsatz der Fallschutzmatten im Außenbereich.

**Andere Produkte wie Sandkasteneinfassungen, Blocksteine, Palisanden, Randeinfassungen, Antistolperkanten etc. auf Anfrage lieferbar.**



## Referenzbilder:



**RTS - Isocompact GmbH**  
Lohesch 51  
D-49525 Lengerich  
Tel.: +49 (0) 5481 84 5891-0  
Fax: +49 (0) 5481 84 58 91-9  
Mobil: 0170 20 694 13  
Geschäftsführer: Peter Tenholt  
e-Mail: [info@isocompact.de](mailto:info@isocompact.de)  
[www.isocompact.de](http://www.isocompact.de)